

Station de Bâle

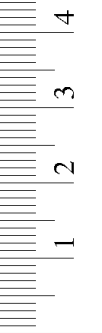
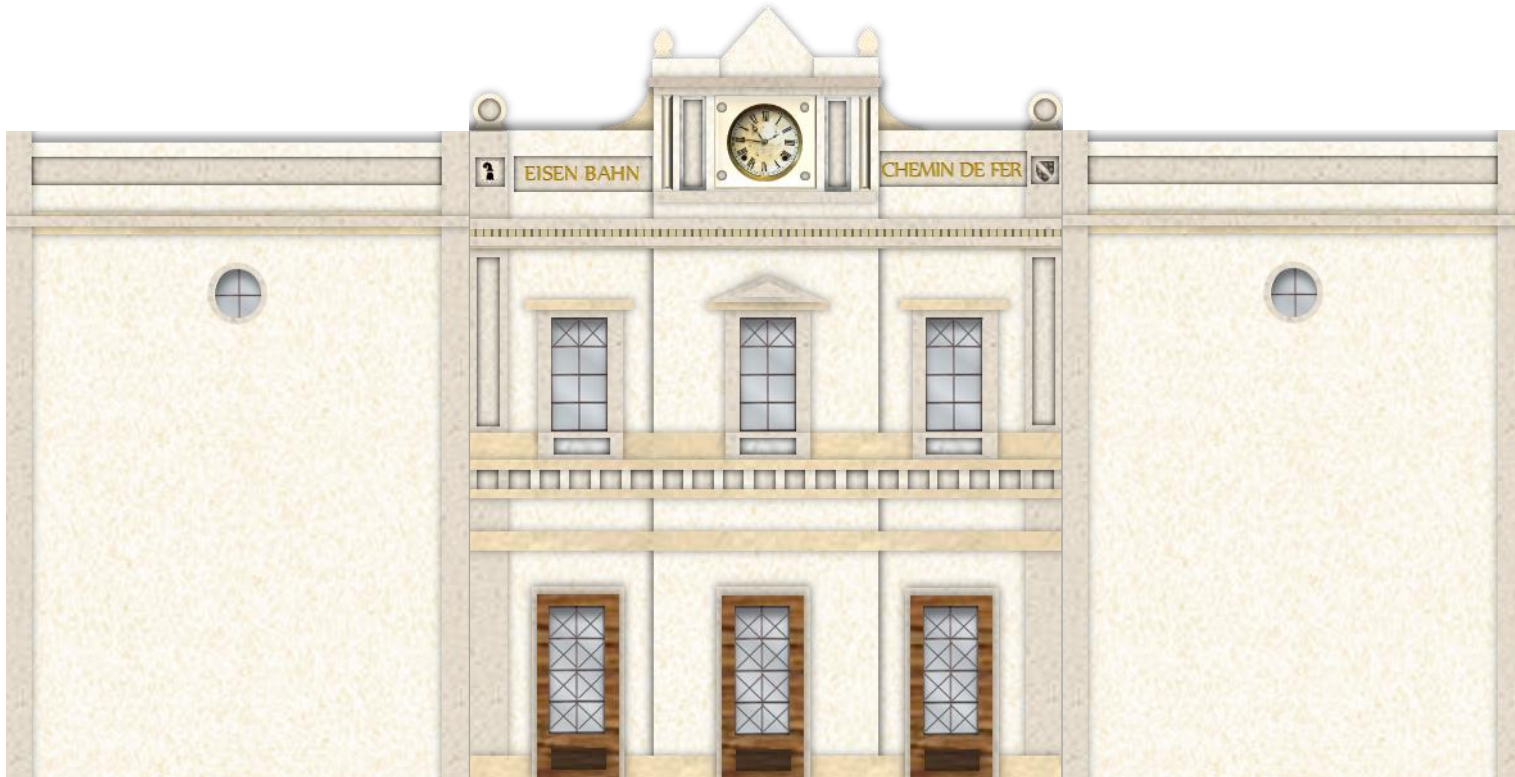
Chemin de fer de Strasbourg à Bâle

Masstab 1:160 (N)

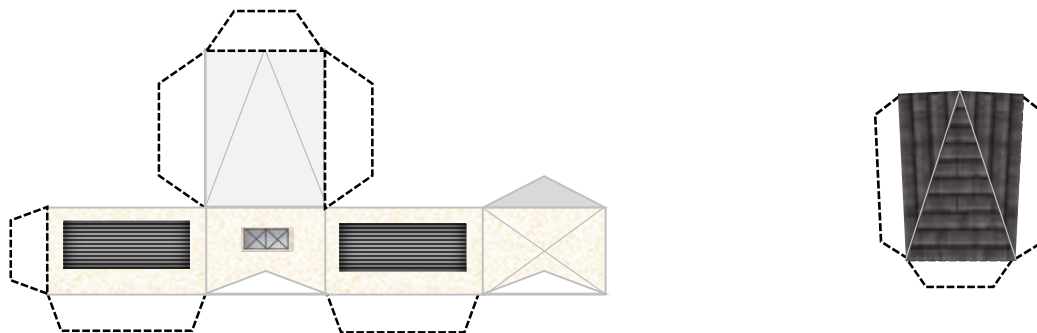
Der vorliegende Bastelbogen stellt den Bahnhof der «Chemin de fer de Strasbourg à Bâle» von 1845 dar. Er wurde von Jean Baptiste Schacre, einem Mülhauser Architekten, entworfen. Das Gebäude wurde bereits 1860 wieder abgerissen.

Der Ausdruck auf DIN A4-Papier ist geeignet, um den Masstab 1:160 einzuhalten. Viel Spass beim Zusammenbasteln!

Mittelbau
vorne



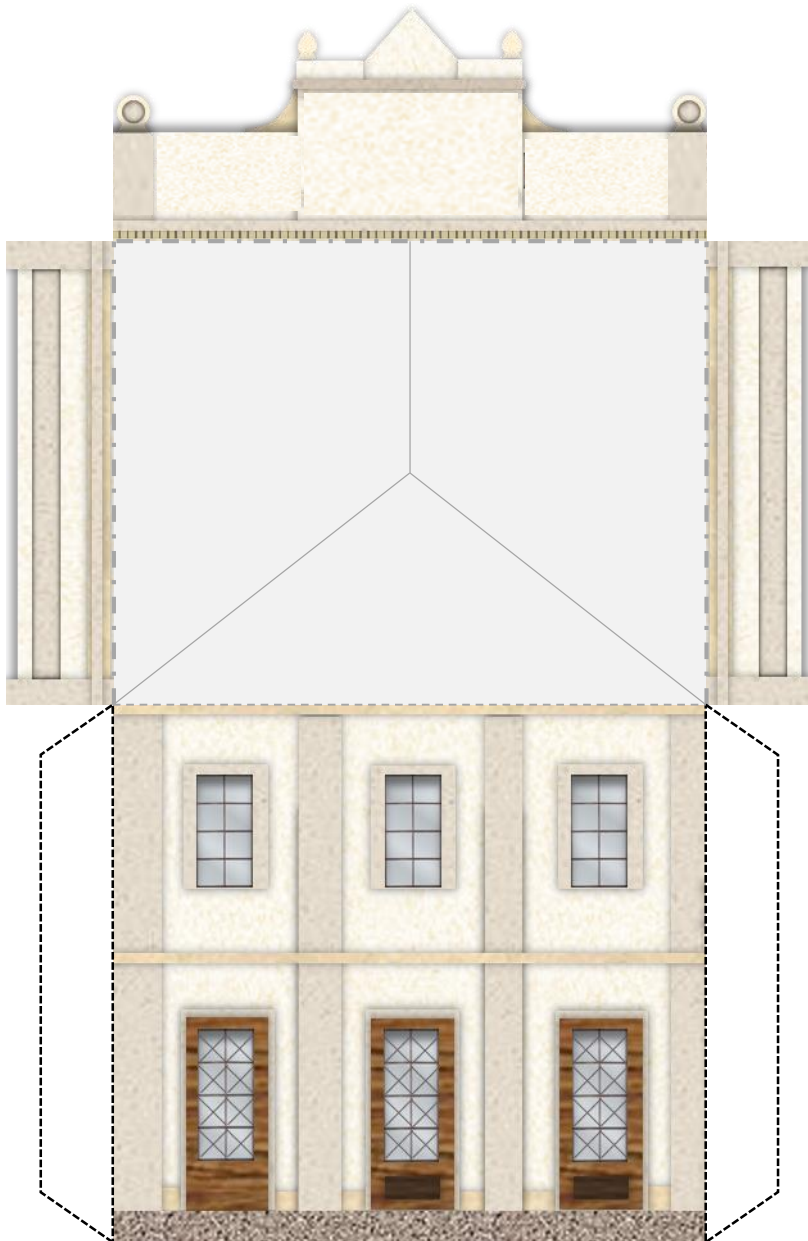
Glockentürmchen



Mittelbau
hinten

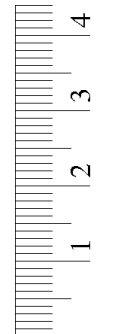
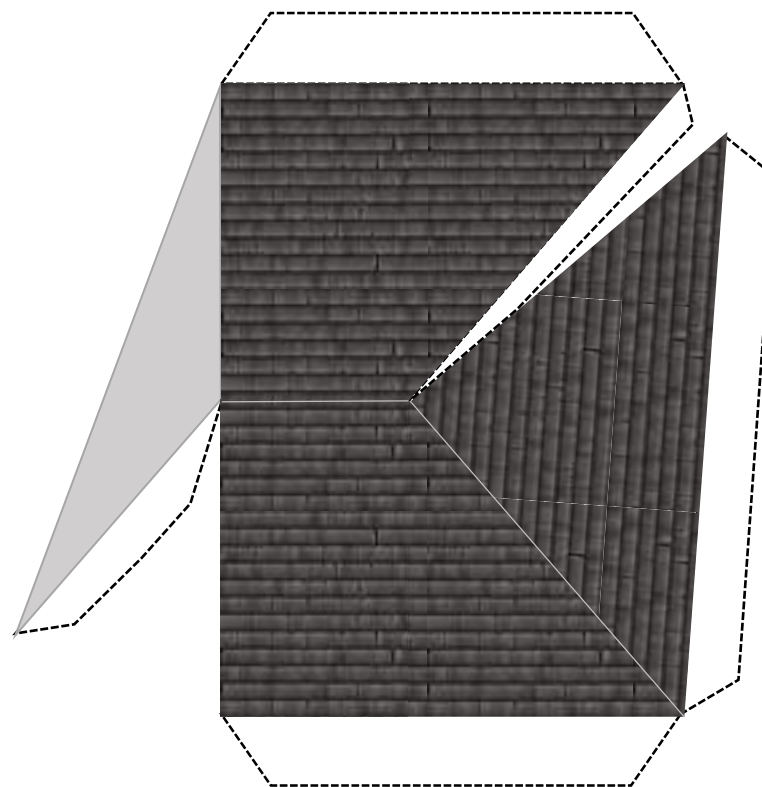
(nach oben falten)

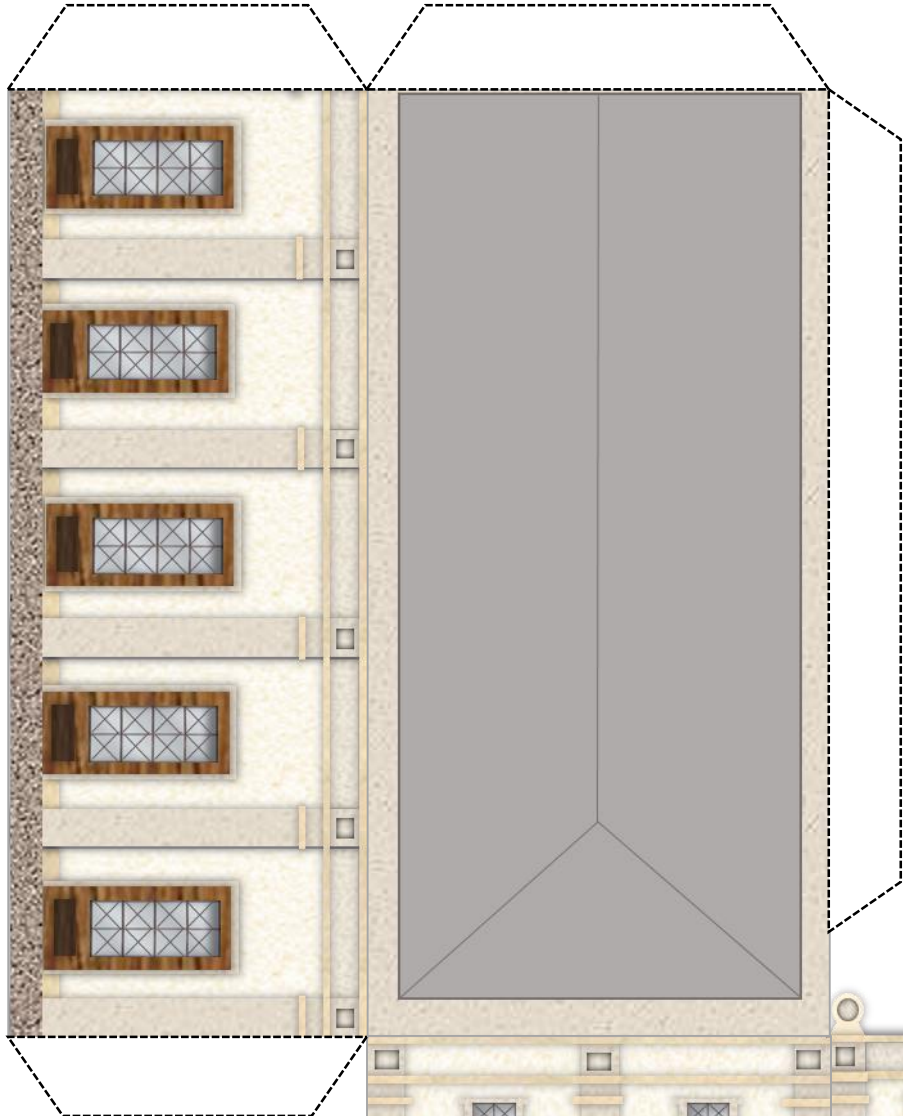
(nach oben falten)



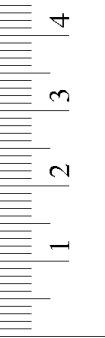
Dach Mittelbau

(nach oben falten)

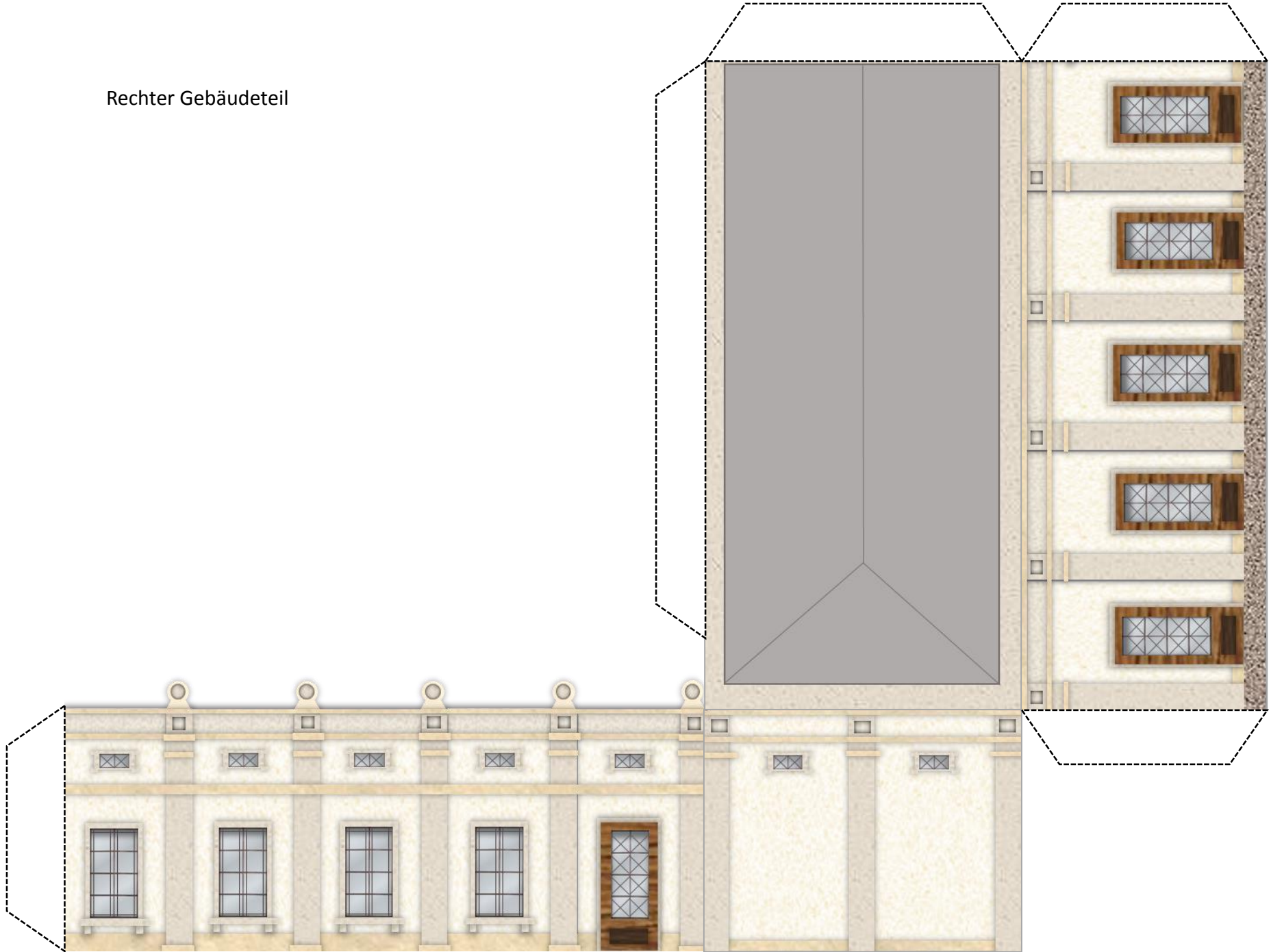




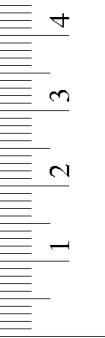
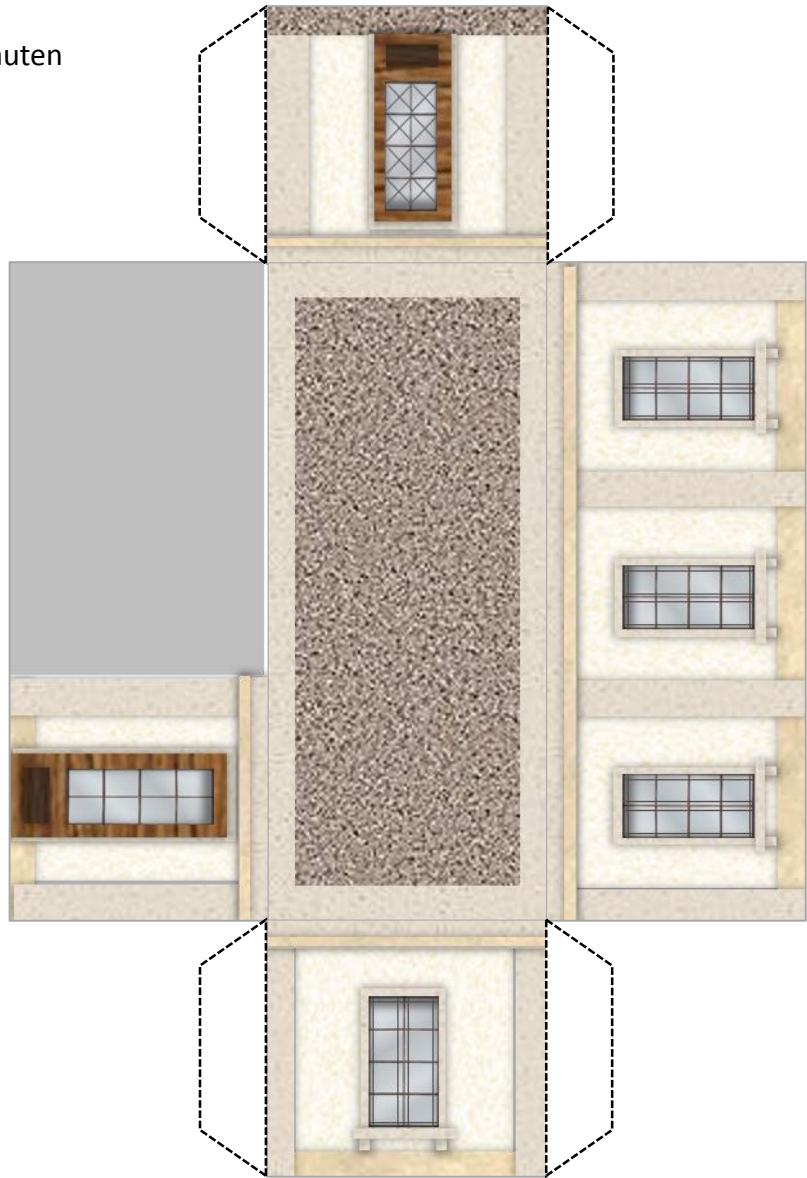
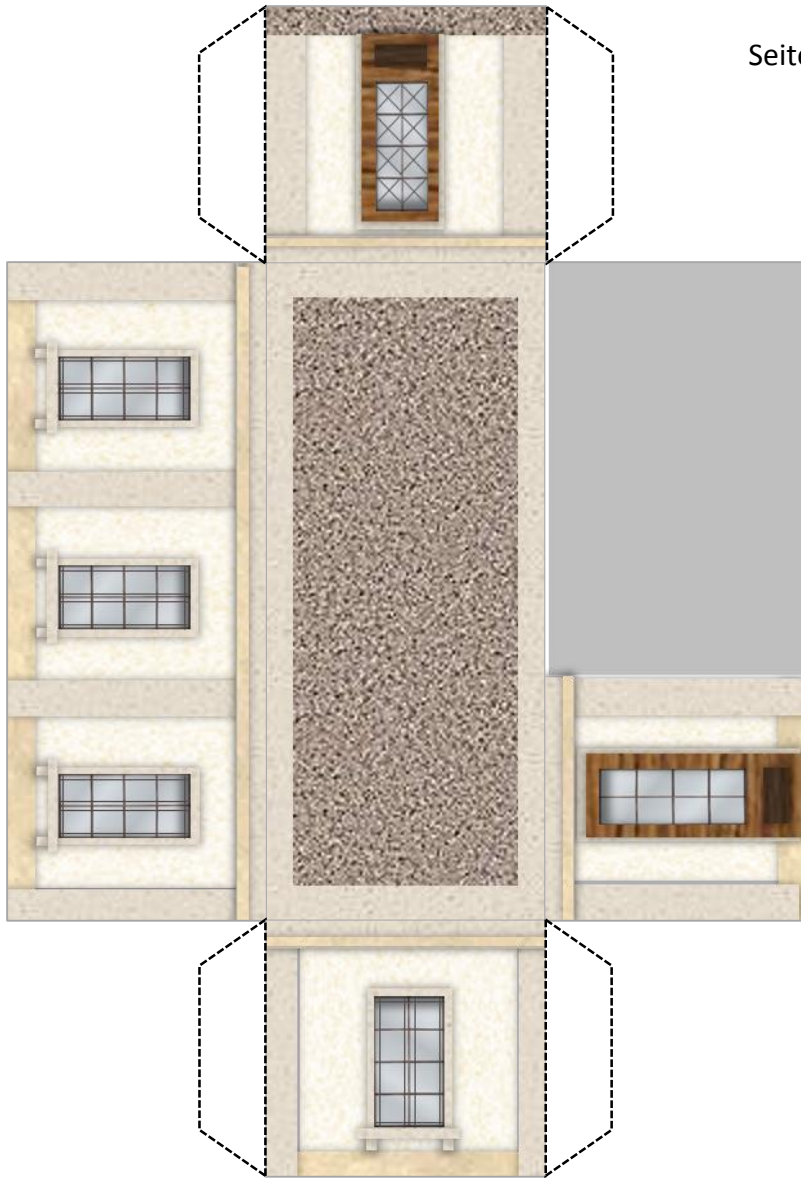
Linker Gebäudeteil

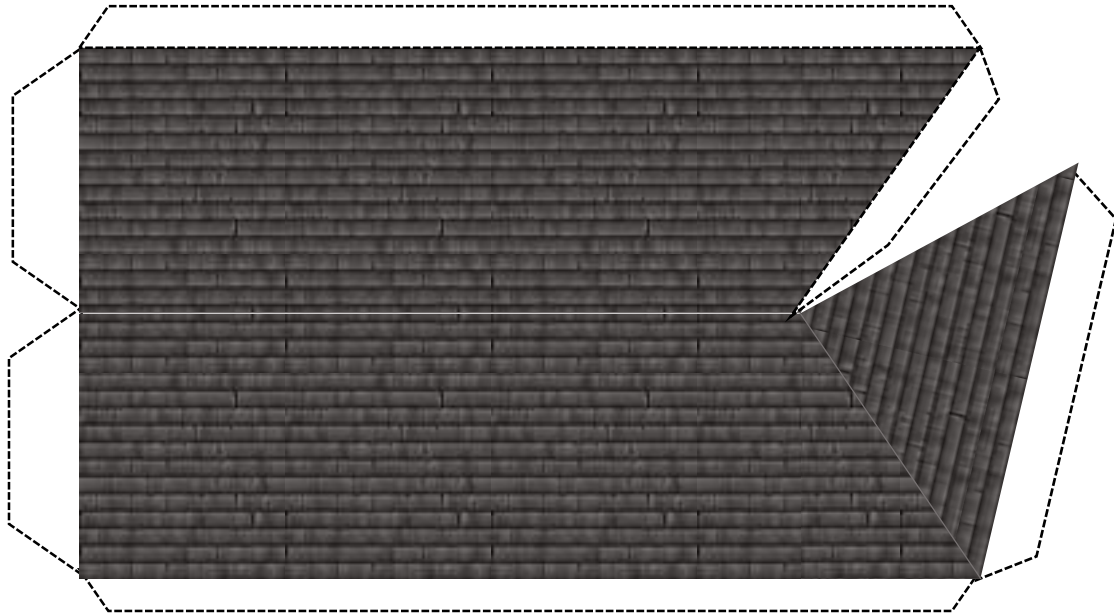


Rechter Gebäudeteil

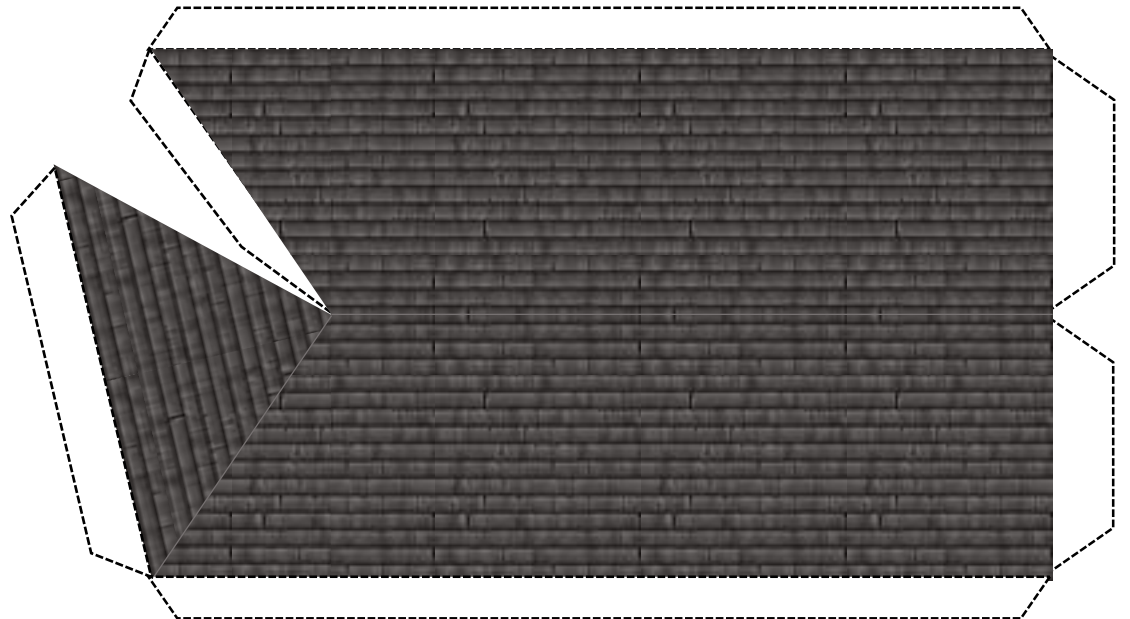


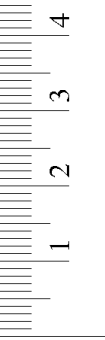
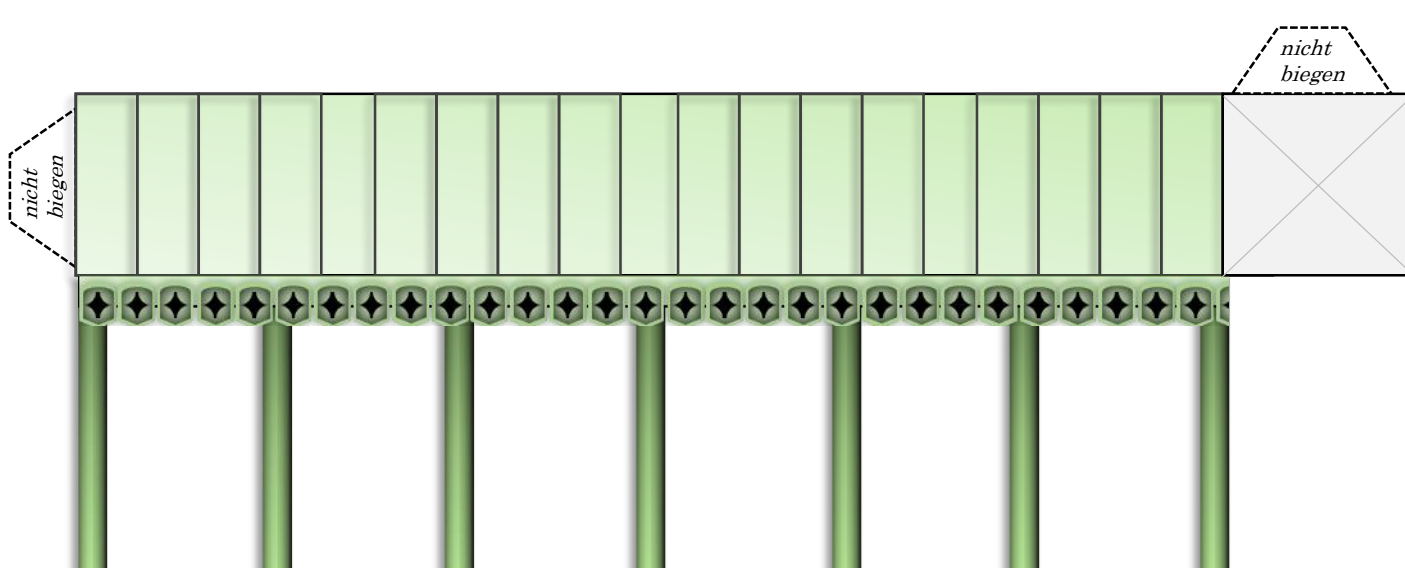
Seitenanbauten





Dächer linke und rechte Seite





Vordach mit Säulen

